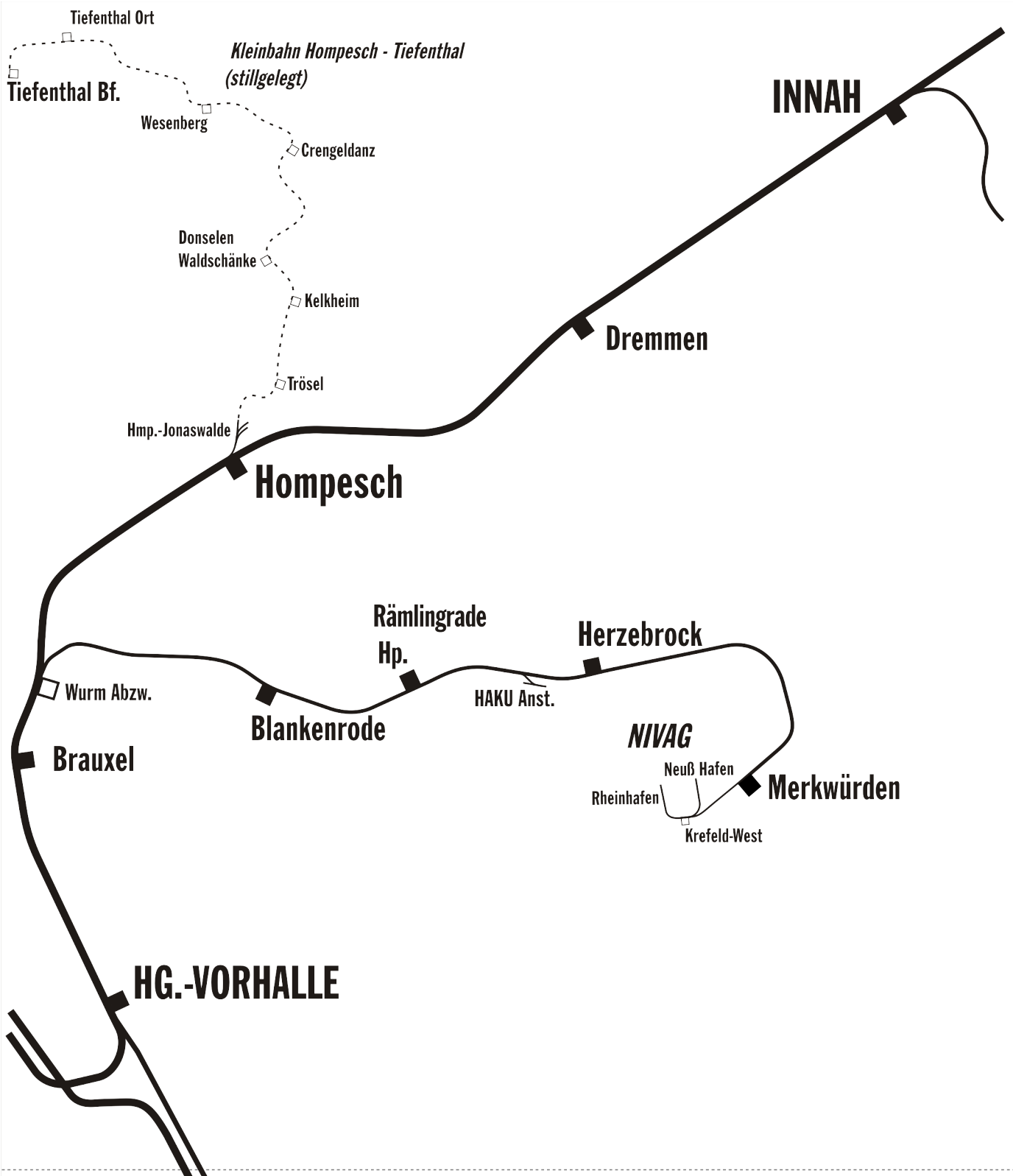


Fremo H0fine - Heinsberg 2018

Bildfahrplan

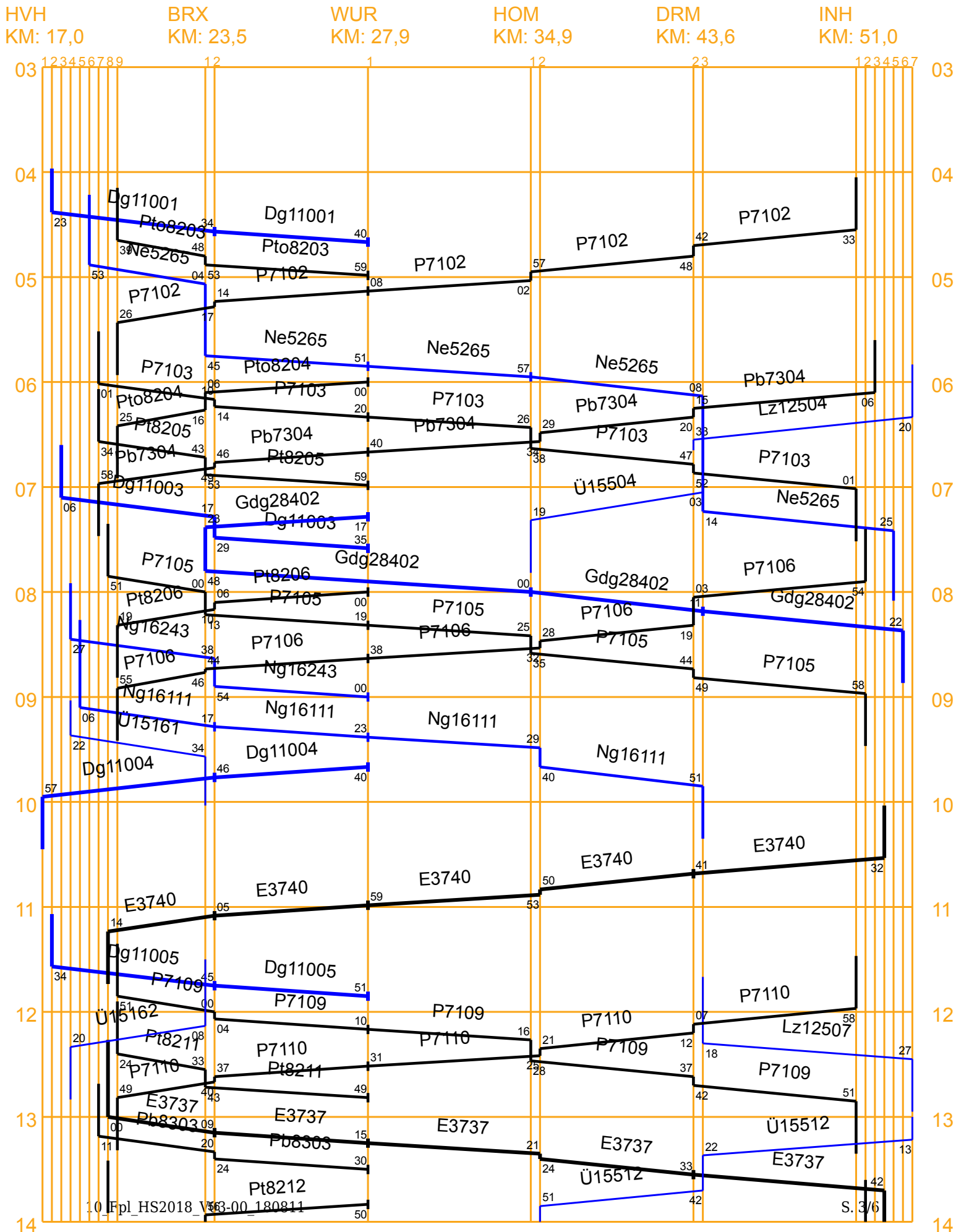
der Strecken
Vorhalle - Brauxel - Innah
und
Brauxel - Merkwürden

Ausgabe V03-00 2018-08-11



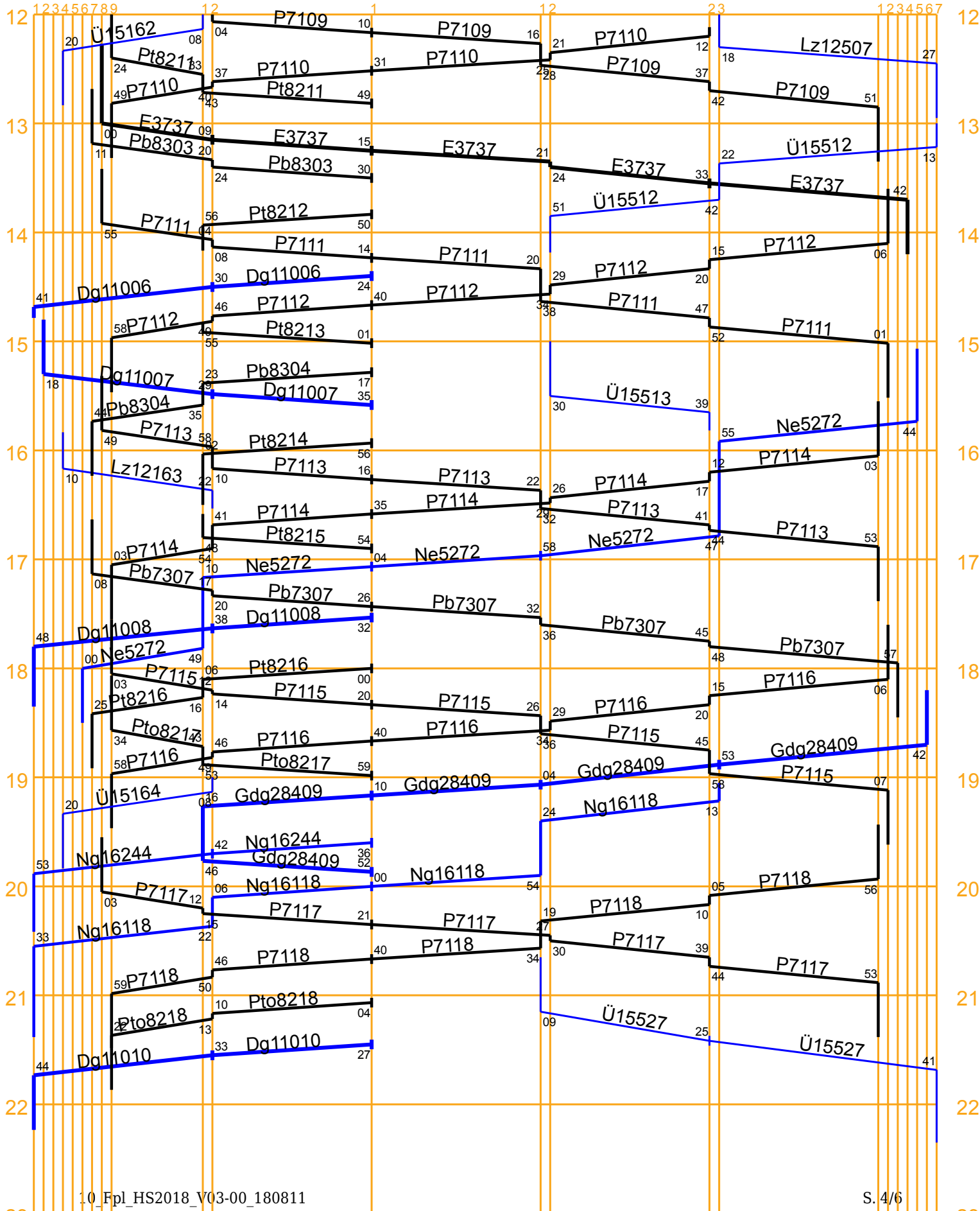
Verzeichnis der Änderungen		
Ausgabe	Datum	Änderungen/Bemerkungen
V00-00	08.07.2018	Vorlage
V01-00	16.07.2018	Erster Entwurf
V02-00	28.07.2018	Verbesserungen zur Fahrplanstabilität: - Entfall 3732, 3745, 8207, 8208, 8906, 8219, 33120 - 5265, 15504: Aufenthalt DRM verlängert. 5265 Ak BRX vorgezogen - 3740,7102, 16243 verkehren früher - 8212 wendet in BRX auf 8213, 8214 wendet in BRX auf 8215 - Gdg28402/28409 (bisher Dg11002/1009) Kopf in Brauxel, Ziel Innah - weitere geringe Fahrzeitänderungen
	29.07.2018	Gleisbelegungen Bahnhöfe
V02-01	31.07.2018	- Einzelne Gleisbelegungen DRM geändert - Tfz-Umlaufplanung teilweise
V02-02	02.08.2018	- Ng16111 HOM→Gl.2 - Stückgutwagen HOM ergänzt - Ng Merkwürden (NIVAG) unterteilt in Sondergruppen und Wagenladungsverkehr
V02-03	04.08.2018	- Ne5272: Benennung Stückgutwg. BRX u. Gruppennummerierung korrigiert - einzelne Gruppenbezeichnungen Dg NIVAG geändert
	05.08.2018	- Tfz-Umläufe vollständig - Dienstplanung (vorläufig)
	06.08.2018	- Anmerkungen für Dienstpläne - HEZ: Ng11008 Gl.2 statt Gl.1 - Spf15254 und 15255 zusammengefasst zu 15254 - Wagengruppen HKU geändert in 1Wg. Gsw + 1 Wg. Wlv, Rückfahrt 4x Stückgut
V02-04	08.08.2018	- Anmerkungen für Dienstpläne - einzelne Gleisbelegungen geändert (insbes. HVH)
V02-05	09.08.2018	- Reisezüge: Zugbildung - Anmerkungen für Dienstpläne für überlange Rz (E, Pb) in HOM - Zuggattungsnummern
V02-06	11.08.2018	- Streckenkarte - Anmerkungen für Dienstpläne überarbeitet
V03-00	11.08.2018	Fertig zur Veröffentlichung

Hagen-Vorhalle – Innah

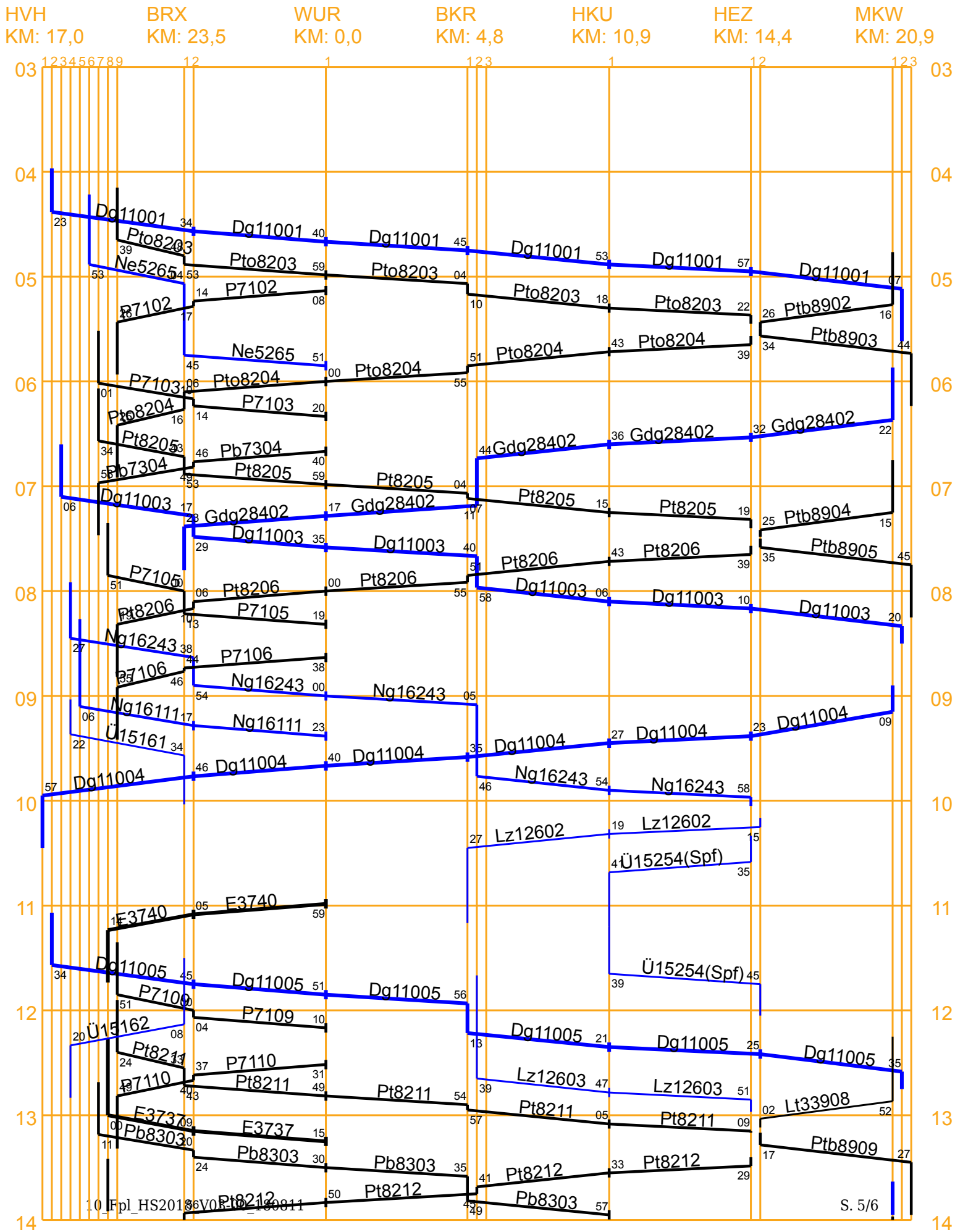


Hagen-Vorhalle – Innah

HVH KM: 17,0 BRX KM: 23,5 WUR KM: 27,9 HOM KM: 34,9 DRM KM: 43,6 INH KM: 51,0



Hagen-Vorhalle – Merkwürden



Hagen-Vorhalle – Merkwürden

HVH KM: 17,0 BRX KM: 23,5 WUR KM: 0,0 BKR KM: 4,8 HKU KM: 10,9 HEZ KM: 14,4 MKW KM: 20,9

